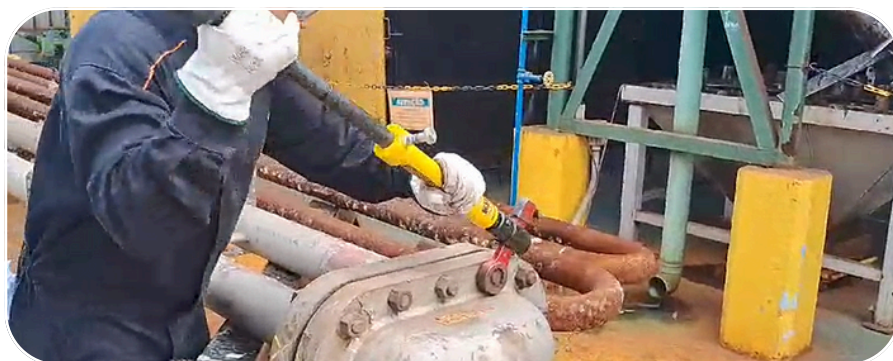


PONTEIRA CHAVE DE BOCA PARA MARRETA SMART MINI | P | M | G

A Ponteira Chave de Boca é um **acessório que aguenta forte impacto, afinal está na categoria ferramentas de golpe**. Ela é acoplada na Marreta Smart (Mini, Pequena, Média, Grande) para realizar operações mais pesadas, sendo possível prender diversos tipos de chave de boca em sua ponta, permitindo a execução de tarefas diversas.



FICHA TÉCNICA

PONTEIRA CHAVE DE BOCA PARA MARRETA SMART MINI | P | M | G

COMPOSIÇÃO

Aço carbono com tratamento térmico

NCM 8207.90.00

Modelo	Código
MINI	1.37.1115
PEQUENA	1.37.0983
MÉDIA	1.37.0983
GRANDE	1.37.0983

Produto em conformidade - NR12 | NR29 | NBR 15637-1 | NBR 13541

CARACTERÍSTICAS ADICIONAIS



3 MESES DE
GARANTIA



PRODUTO
PATENTEADO



FÁCIL E PRÁTICO
DE USAR



LEVE E RESISTENTE



FÁCIL MONTAGEM
E DESMONTAGEM

AGMOV SUPRIMENTOS INDUSTRIAIS

Rua do Manifesto, 2092 - São Paulo - SP
 contato@agmov.com.br | www.agmov.com.br
 Fone: (11) 4329-0956 | (11) 95758-1002

