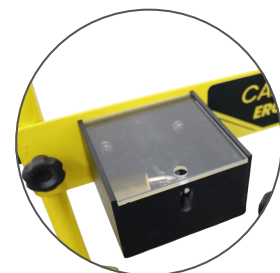


## Calço Ergonômico para Trator Ergonomic Chock Tractor Calzo Ergonómico para Tractor

PT O Calço Ergonômico HD AGMOV foi desenvolvido para calçar veículos de carga com total ergonomia e segurança. Seu design permite que o operador posicione e ajuste o calço em pé, evitando riscos de posturas inadequadas e atropelamentos durante a operação. O equipamento conta ainda com uma caixa de bloqueio compatível com sistemas LOTO, garantindo que o veículo permaneça calçado e bloqueado, prevenindo deslocamentos acidentais ou intencionais.

EN The AGMOV HD Ergonomic Chock was developed to chock cargo vehicles with total ergonomics and safety. Its design allows the operator to position and adjust the chock while standing, avoiding risks of improper posture and being run over during operation. The equipment also features a locking box compatible with LOTO systems, ensuring that the vehicle remains jacked and locked, preventing accidental or intentional movement.

ES El Calzo Ergonómico HD AGMOV ha sido desarrollado para calzar vehículos de carga con total ergonomía y seguridad. Su diseño permite al operador colocar y ajustar el calzo de pie, evitando riesgos de posturas inadecuadas y atropellos durante la operación. El equipo también cuenta con una caja de bloqueo compatible con los sistemas LOTO, lo que garantiza que el vehículo permanezca calzado y bloqueado, evitando desplazamientos accidentales o intencionados.

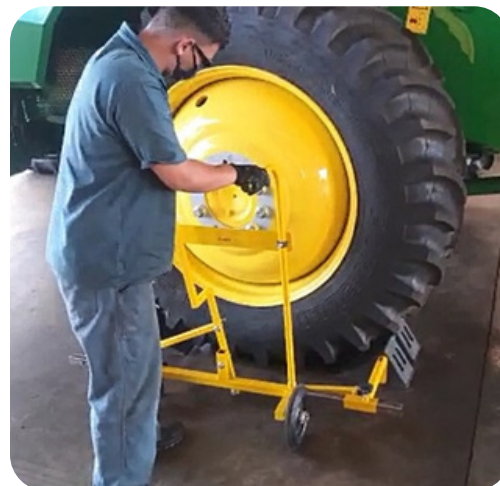


Caixa com cadeado para bloqueio de energia  
Box with padlock for energy lockout  
Caja con candado para bloqueo de energía

# COMPOSIÇÃO | COMPOSITION | COMPOSICIÓN



- PT**
- Aço Carbono SAE 1020
  - Pintura a base de PU na cor amarela
  - Manopla de borracha em PVC
  - Pneu maciço em PU Medida 10"
  - Caixa de bloqueio em acrílico
  - Calço em Borracha
- EN**
- SAE 1020 Carbon Steel
  - Yellow PU-based paint
  - PVC rubber handle
  - 10" solid PU tire
  - Acrylic lock box
  - Rubber wedge
- ES**
- Acero al carbono SAE 1020
  - Pintura a base de poliuretano (PU) de color amarillo
  - Empuñadura de goma recubierta de PVC
  - Neumático macizo de poliuretano (PU) de 10"
  - Caja de bloqueo de acrílico
  - Cuña de goma



**NCM 4016.91.00**

Modelo Model	Código Code	Comprimento Length Longitud (mm)	Altura Height (mm)	Largura Width Ancho (mm)	Peso (kg)	Weight (lb)
Calço Ergonômico para Trator Ergonomic Chock Tractor Calzo Ergonómico para Tractor	1.33.1859	1480	1100	1200	32,00	70.55